



# IMAGINATREN

## Imaginació i disseny de trens per l'alumnat de primària

### DESCRIPCIÓ DE L'ACTIVITAT

És tracta d'una activitat que es realitza en format de visita guiada i amb la possibilitat de fer un taller posterior amb el qual els alumnes desenvoluparan el seu potencial creatiu per imaginar i projectar models de tren propis del futur.



### COMPETÈNCIES

- Competència social i ciutadana.
- Competència aprendre a aprendre.
- Competència lingüística.
- Competència d'autonomia i iniciativa personal.
- Competència artística i cultural.

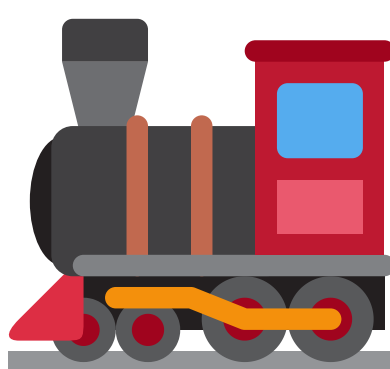


### OBJECTIUS DE L'ACTIVITAT

- Descobrir elements de l'entorn proper relacionats amb el transport del ferrocarril.
- Conèixer, a grans trets, el marc social, cultural i històric de l'entorn ferroviari.
- Identificar la història del ferrocarril dins la història col·lectiva, a través de diversos objectes i elements del passat, present i futur ferroviari.
- Potenciar la visió del tren com a mitjà segur, ràpid i ecològic.
- Fomentar el respecte i la valoració cap a tots els elements que formen part d'un mitjà públic de transport.
- Conscienciar sobre la necessitat de promocionar el transport sostenible i les energies renovables.



# 1

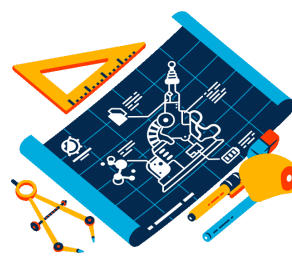


# 2

### CONTINGUTS

- El Museu del Ferrocarril de Catalunya i el seu fons patrimonial.
- Fonts d'energia el medi ambient, l'enginyeria i les bones pràctiques en els viatges en tren.
- Promoció adaptada a infantil dels estudis tècnics com l'enginyeria,

# 3



# 4

### METODOLOGIA

Activitat de motivació, exposició de continguts, observació i diàleg.

# 5



# 6

### QUÈ FAREM?

- Reflexionar sobre les diferents temàtiques i qüestions que es veuen implicades en el disseny d'un tren.
- Projectar i reflexionar sobre el futur ferroviari del país a partir d'un projecte de models creats per els mateixos alumnes.

